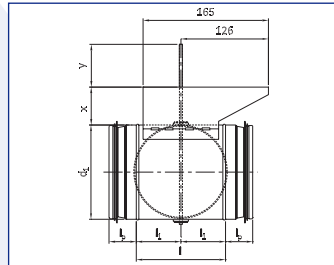




KEN-LOK

Regelklep 100% dicht met motorstoel - KLMCM



Regelkleppen worden gebruikt bij een 100% sluitende toepassing: het luchtdicht afsluiten van ventilatiekanalen. De KLMCM heeft een rond, instelbaar klepblad voorzien van een rubberrand die zorgt voor luchtdichte afsluiting en is voorzien van een motorstoel. De klep heeft geen knop. De klep is ontworpen voor het toevoegen van een motor. De motorplank is voorzien van passende bevestigingsgaten voor Belimo's LM, NM, SM en GM motoren.

Algemene kenmerken van de KEN-LOK kleppen: minder lekverlies en minimaal geluidsoverlast in het systeem. De kleppen zijn voorzien van onze unieke KEN-LOK rubberafdichting. Plug & Play: dus makkelijk en snel te installeren. De KLMC-kleppen voldoen aan de internationale normen NEN-EN 1506:2007 - NEN-EN 10346:2015 - NEN-EN 1751:2014.

Unieke kenmerken afsluitkleppen KLMCM:

- Korte inbouw lengtes
- Brede toepassing door verschillende modellen KLM-kleppen
- KLM-kleppen zijn zelfs na installatie nog eenvoudig te isoleren
- Vormvast, geen scherpe randen door Soft-Edge technologie

KLMCM (met motorstoel)

- Metalen kwadrant
- Traploos instelbaar
- 2-as gelagerd (kunststof)
- Motorstoel met verlengde as
- Geschikt voor Belimo-motor type LM, NM, SM, GM

Technische gegevens

Drukvalgrafieken met gegevens over de geluidshinder voor dimensionering

- De vaste curves tonen de drukval, Δp_t , via de inregelklep als functie van de stroomsnelheid q en instelhoek α .
- De gestippelde lijnen geven het A-gewogen geluidsvermogen, LWA in dB op het kanaal.

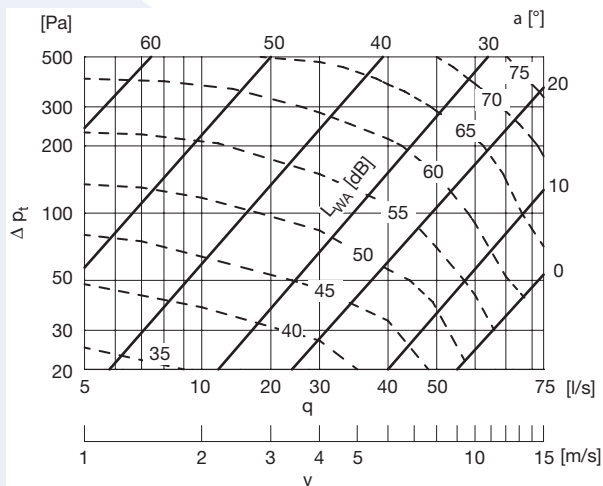
Voorbeeld:

Gegevens: Diameter $\varnothing 100$
 Debiet 60 l/s
 Drukverlies 200 Pa

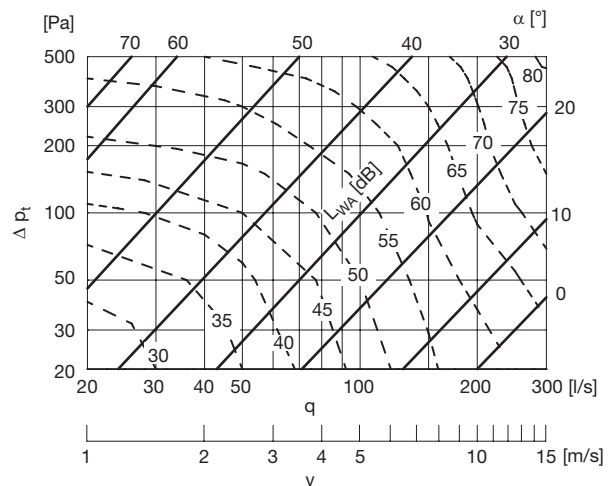
Verkregen van de grafiek: Hoekinstelling 32°
 Geluidsvermogen 63 dB(A)



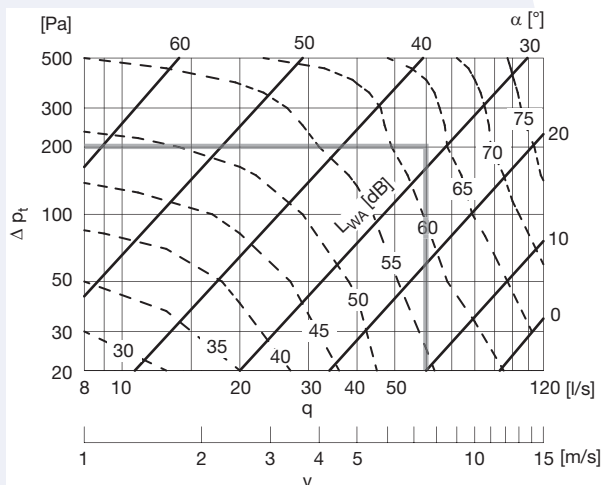
Ø80



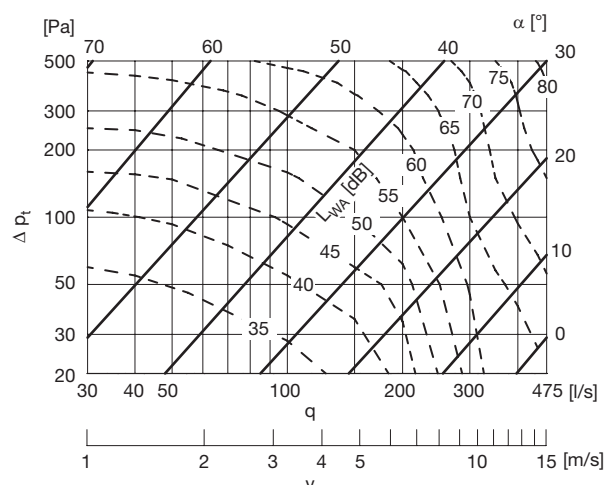
Ø160



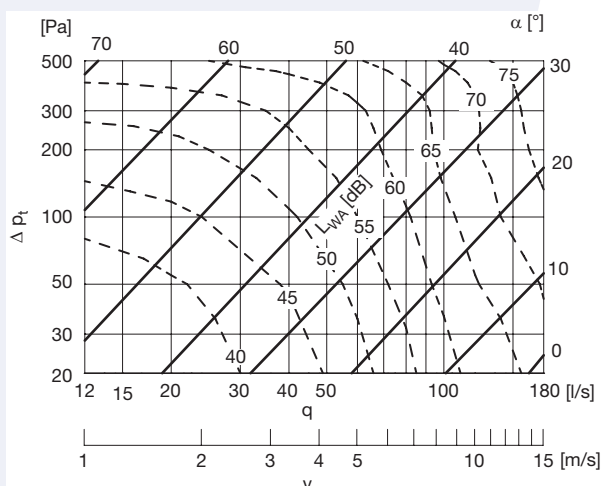
Ø100



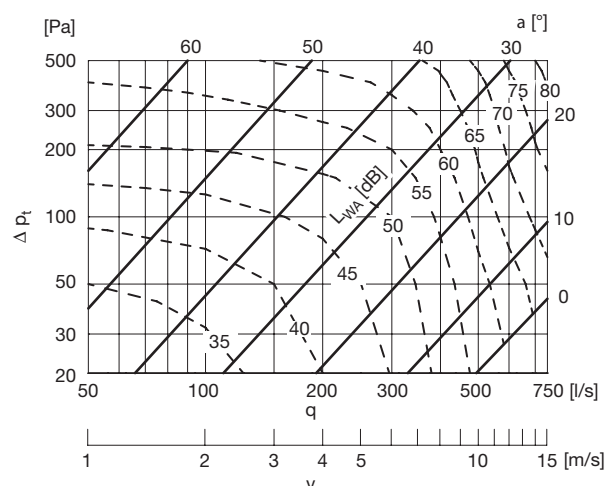
Ø200



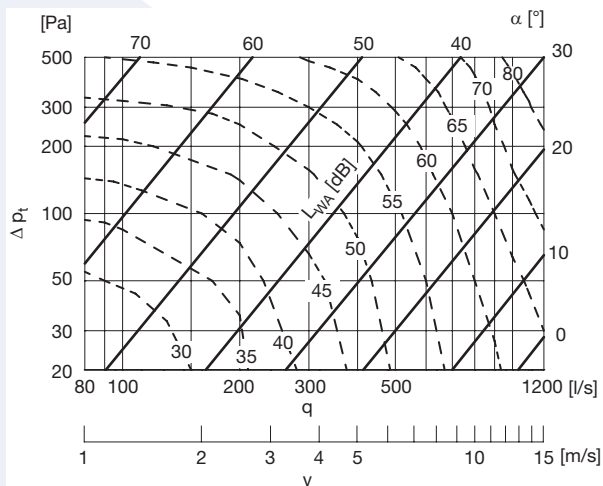
Ø125



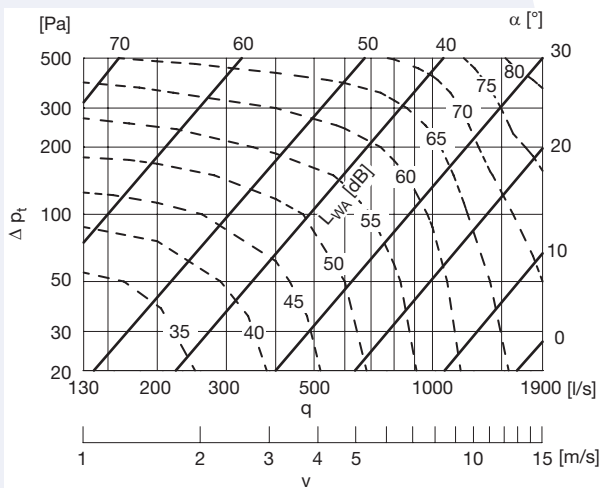
Ø250



Ø315



Ø400



Ø500

