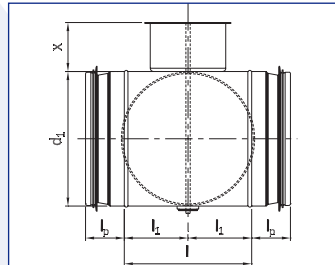




KEN-LOK

Regelklep 100% dicht - KLMC



Regelkleppen worden gebruikt bij een 100% sluitende toepassing: het luchtdicht afsluiten van ventilatiekanalen. De KLMC heeft een rond, instelbaar klepblad voorzien van een rubberrand die zorgt voor luchtdichte afsluiting. Het blad is traploos instelbaar 0-90°. In bepaalde situaties kan de klep gebruikt worden als instelklep.

Algemene kenmerken van de KEN-LOK kleppen: minder lekverlies en minimaal geluidsoverlast in het systeem. De kleppen zijn voorzien van onze unieke KEN-LOK rubberafdichting. Plug & Play: dus makkelijk en snel te installeren. De KLMC-kleppen voldoen aan de internationale normen NEN-EN 1506:2007 - NEN-EN 10346:2015 - NEN-EN 1751:2014.

Unieke kenmerken afsluitkleppen KLMC:

- Korte inbouw lengtes
- Brede toepassing door verschillende modellen KLM-kleppen
- KLM-kleppen zijn zelfs na installatie nog eenvoudig te isoleren
- Vormvast, geen scherpe randen door Soft-Edge technologie

KLMC

- Metalen kwadrant
- Traploos instelbaar
- 2-as gelagerd (kunststof)

Technische gegevens en drukvalgrafieken

- Drukvalgrafieken met gegevens over de geluidshinder voor dimensionering vindt u op de volgende pagina's.
- De vaste curves tonen de drukval, Δp_t , via de inregelklep als functie van de stroomsnelheid q en instelhoek α .
- De gestippelde lijnen geven het A-gewogen geluidsvermogen, LWA in dB op het kanaal.

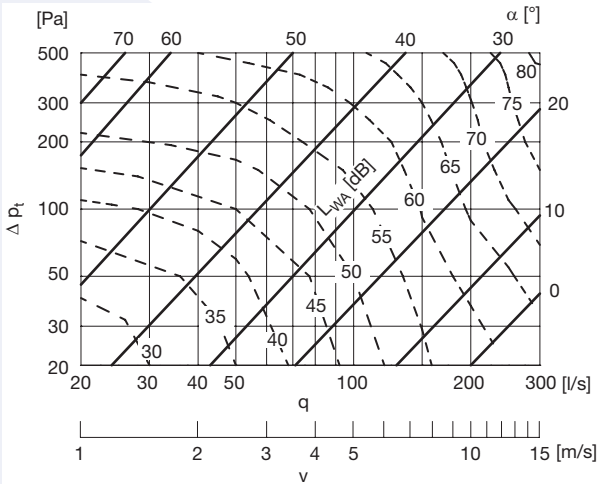
Voorbeeld:

Gegevens: Diameter $\varnothing 100$
 Debiet 60 l/s
 Drukverlies 200 Pa

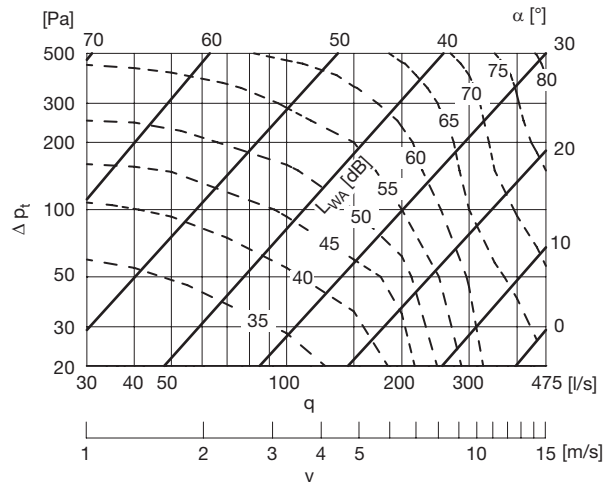
Verkregen van de grafiek: Hoekinstelling 32°
 Geluidsvermogen 63 dB(A)



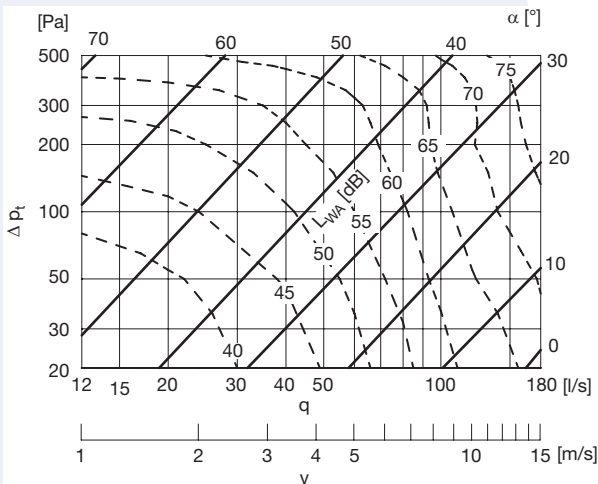
Ø100



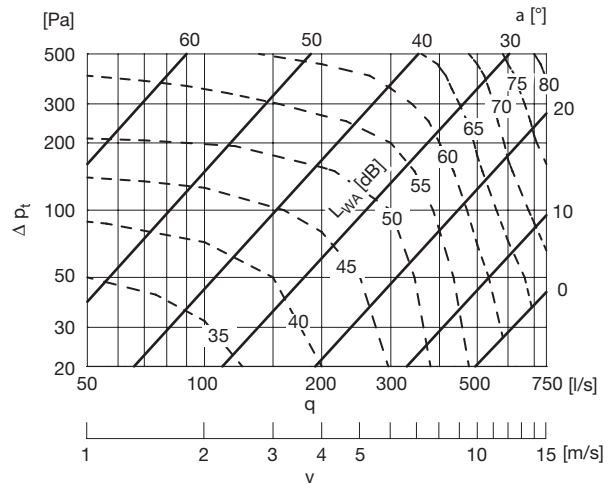
Ø200



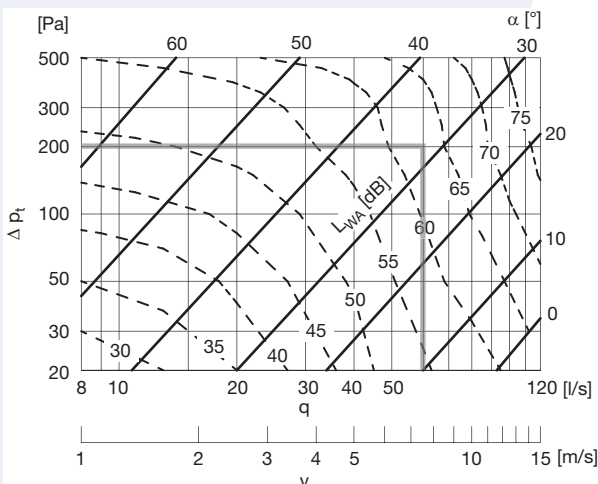
Ø125



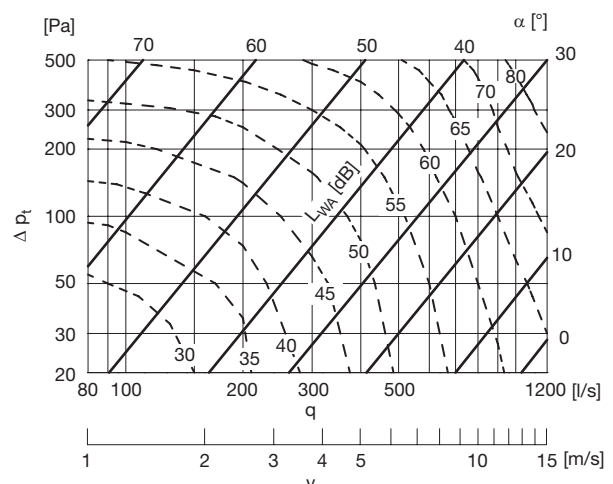
Ø250



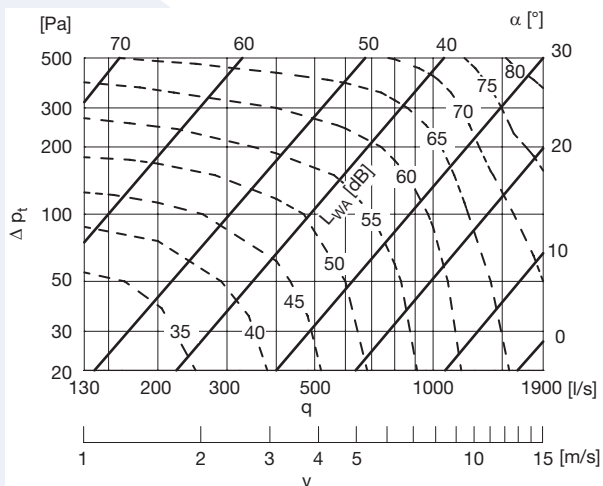
Ø160



Ø315



Ø400



Ø500

