



AIR
SPIRALO®

VENTILATION DUCTS & FITTINGS

KEN-LOK ID Irisklep

Toepassing

De ID Irisklep is een module voor de regeling, de inregeling en de meting van het luchtdebiet. De luchtstroom is traploos inregelbaar tot ca. 30% vrije opening. De lucht stroomt meer geleidelijk en met minder weerstand dan bij andere regelkleppen.

Tevens is aan beide zijden van het diafragma een opening met aansluitmogelijkheid om de druk voor en achter de klep te meten. Zo kan op basis van drukverschil de regelaar nauwkeurig op de juiste stand worden gezet.

Unieke kenmerken:

- Bereik Ø80 – Ø800 mm
- Maakt nauwkeurige debietmeting mogelijk
- Werkt onafhankelijk van de stromingsrichting
- Kan 100% worden geopend om kanaalreiniging te vergemakkelijken
- KEN-LOK rubberafdichting aan het uiteinde van het steekeind



Iriskleppen



ID Iriskleppen leveren een nauwkeurige meting van de luchtstroom.

Dankzij de gecentreerde doorstroming verplaatst het luchtvolume zich gelijkmatig en met een laag, constant geluidsniveau.

De luchtstroom wordt bepaald door het drukverschil over de klep te meten via meetopeningen aan weerszijden van de klep. Het bijbehorende debiet leest u daarna af in een schema.

De lamellen van het diafragma vormen een meetflens voor de debietmeting. De luchtstroom is heel eenvoudig bij te regelen en wordt bepaald op basis van het gemeten drukverschil over de meetopeningen en de bijbehorende grafiek (zie technische informatie iriskleppen).

De klep is volledig te openen voor het reinigen van de kanalen. Gebruik de schaalverdeling om na het reinigen van de kanalen de juiste instelling weer te herstellen.

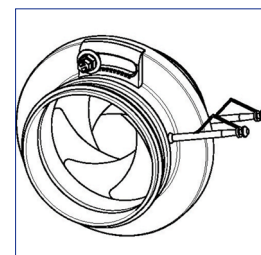


Installatie

Houd rekening met de vereiste minimale rechte afstand voor het verkrijgen van een nauwkeurige debietmeting. Bij een ideale stroming bedraagt de foutmarge $\pm 7\%$. Voor een correcte werking mag het gewicht van de aangrenzende kanalen de irisklep niet belasten. Raadpleeg de installatiedetails voor de juiste installatiewijze.

Technische details

Diameter range	Ø80 – Ø800 mm
Materiaal soort	Sendzimir verzinkt staal
Luchtdichtheidsklasse	ATC3



Voor meer informatie
scan deze QR-code:

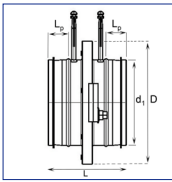


verkoop@airspiralo.nl

Voor extra informatie en technische specificaties zie www.airspiralo.com; deze data zijn leidend

Maten en diameters

ID



$\varnothing d_1$ (mm)	$\varnothing D$ (mm)	L (mm)	L_p (mm)
80	125	110	30
100	165	110	30
125	188	110	30
160	230	110	30
200	285	110	30
250	335	135	40
315	410	135	40
400	525	190	60
500	655	170	50
630	815	170	50
800	1015	270	100



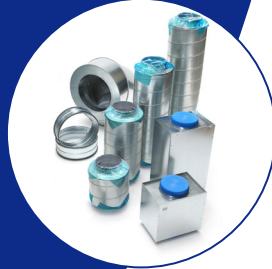
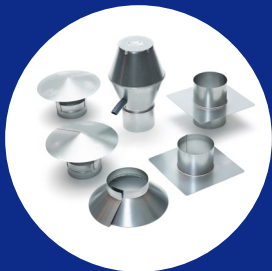
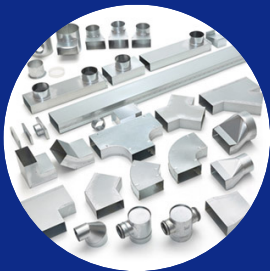
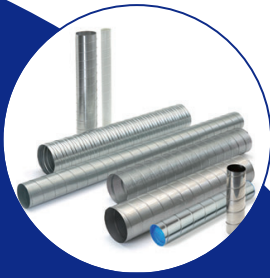
Installatie details

De nauwkeurigheid van de debietmeting hangt af van een correcte installatie.

Toepassing	Veiligheidsmarge Afwijking $\pm 7\%$	Veiligheidsmarge Afwijking $\pm 10\%$
	$L \geq 1D$	$L \geq 1D$
	$L \geq 4D$	$L \geq 2D$
	$L \geq 2D$	$L \geq 2D$
	$L \geq 2D$	$L \geq 2D$

verkoop@airspiralo.nl

Voor extra informatie en technische specificaties zie www.airspiralo.com; deze data zijn leidend



VENTILATION DUCTS & FITTINGS

Assortiment

KEN-LOK

Hulpstukken

Kleppen

Geluidempers

Inspectieluiken

Dampdicht

Brandkleppen

Geïsoleerd

Luchtverdeelsystemen

SPIRALO

Spiralobuizen

Instort-

Rechthoekige ventilatiekanalen
en hulpstukken

Dakkappen

Flexibele slangen

Componenten

Montagemateriaal

Toebehoren

