



AIR
SPIRALO®

VENTILATION DUCTS & FITTINGS

Air Spiralo RSR

Rechthoekige steenwol geluiddemper

Toepassing

Met het oog op energiezuinigheid van gebouwen en een comfortabel binnenklimaat wordt men steeds meer afhankelijk van installaties. Eisen gesteld in het Bouwbesluit 2012 beschermen mensen tegen het geluid van dergelijke installaties. Het geluidsniveau van installaties mag max. 30db(a) bedragen. Dit is een zware eis waaraan alleen voldaan kan worden door hoogwaardige geluiddempers te installeren.

Air Spiralo levert een compleet programma van ronde en rechthoekige geluiddempers met ronde aansluitingen en geluiddempende bochten. In alle gevallen met een minimale weerstand en ongeëvenaarde geluiddempende waarden.

Unieke kenmerken

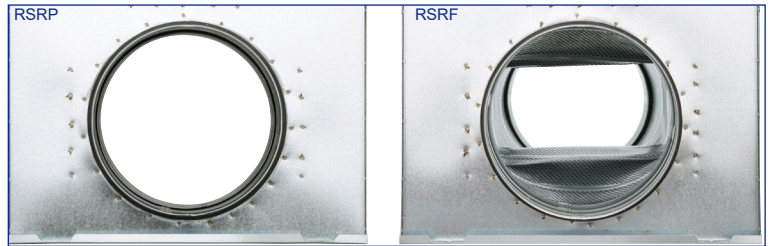
- Hoogste geluiddempende waarde gecombineerd met de laagst mogelijke weerstand
- Drukverlies ronde geluiddemper: dezelfde waarde als van standaard buis in dezelfde lengte
- Uniek gevormd binnenwerk voor de hoogste geluiddempende waarde, speciaal bij lage frequenties
- Getest door een onafhankelijk laboratorium conform ISO 7235
- Géén contactgeluid door innovatieve constructie van binnen- en buitenmantel
- Ideaal stromingsprofiel door ontbreken van hoeken en randen
- Minimale inbouwhoogte
- Standaard gesloten model, optioneel te openen model
- Eenvoudig te reinigen met borstels
- Standaard 50 mm isolatiedikte. Andere isolatiedikte op aanvraag.
- Vezels kunnen niet in het ventilatiesysteem komen omdat de binnenmantel is bekleed met fiber doek
- KEN-LOK aansluitingen met rubber afdichting
- Luchtdichtheidsklasse ATC2



Bestelcode:

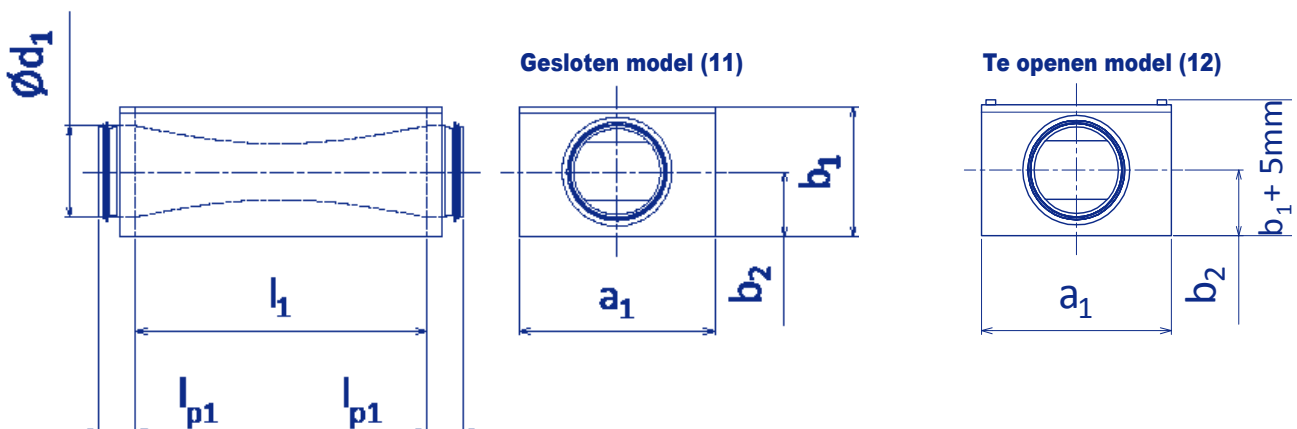
RSRP012.030.11K

RS = Rechthoekige geluiddemper
 R = Steenwol
 P = Geperforeerde rechte buis, F = Geperforeerde gevormde buis
 012 = Diameter Ø125 mm
 030 = Lengte 300 mm, 060 = 600 mm, 100 = 1000 mm
 11 = Gesloten model, 12 = Te openen model
 K = KEN-LOK rubberafdichting



Maten RSR, gesloten model (11) / te openen model (12)

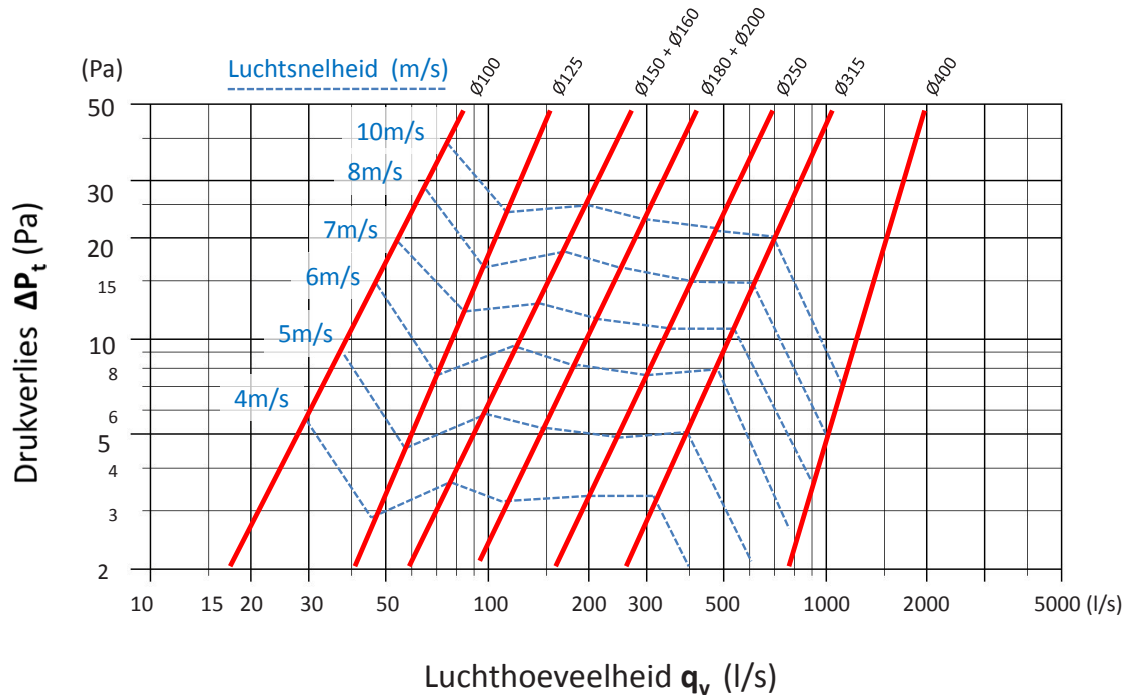
RSR-type	Afmeting (mm)						Demping ΔL (dB) / Frequentie (Hz)							
	$\varnothing d_1$	l_1	l_{p1}	a_1	b_1	b_2	63	125	250	500	1000	2000	4000	8000
RSRP010.030.11(12)K	100	300	48	262	152	75	8	10	14	24	26	24	18	11
RSRF010.060.11(12)K	100	600	48	262	152	75	17	20	24	40	52	50	36	23
RSRF010.100.11(12)K	100	1000	48	262	152	75	21	22	29	49	60	57	48	32
RSRP012.030.11(12)K	125	300	48	272	178	88	7	9	13	22	24	21	17	10
RSRF012.060.11(12)K	125	600	48	272	178	88	16	17	22	37	50	48	33	21
RSRF012.100.11(12)K	125	1000	48	272	178	88	17	18	27	47	59	54	43	30
RSRP015.030.11(12)K	150	300	48	292	212	105	6	9	12	20	22	19	15	10
RSRP015.060.11(12)K	150	600	48	292	212	105	14	15	19	33	46	44	28	19
RSRP015.100.11(12)K	150	1000	48	292	212	105	14	16	25	43	57	51	38	24
RSRP016.030.11(12)K	160	300	48	292	212	105	6	9	12	20	22	19	15	10
RSRF016.060.11(12)K	160	600	48	292	212	105	14	15	19	33	46	44	28	19
RSRF016.100.11(12)K	160	1000	48	292	212	105	14	16	25	43	57	51	38	24
RSRP018.030.11(12)K	180	300	48	373	255	127	6	8	11	16	18	16	13	9
RSRP018.060.11(12)K	180	600	48	373	255	127	14	15	17	30	41	38	26	17
RSRP018.100.11(12)K	180	1000	48	373	255	127	16	16	24	41	53	48	34	22
RSRP020.030.11(12)K	200	300	48	373	255	127	6	8	11	16	18	16	13	9
RSRF020.060.11(12)K	200	600	48	373	255	127	14	15	17	30	41	38	26	17
RSRF020.100.11(12)K	200	1000	48	373	255	127	16	16	24	41	53	48	34	22
RSRF025.060.11(12)K	250	600	58	442	302	150	13	14	16	28	38	33	19	12
RSRF025.100.11(12)K	250	1000	58	442	302	150	14	15	22	37	51	44	28	19
RSRF031.060.11(12)K	315	600	58	470	370	184	13	13	15	25	34	27	16	9
RSRF031.100.11(12)K	315	1000	58	470	370	184	13	14	20	32	44	36	25	17
RSRF040.060.11(12)K	400	600	58	532	452	225	10	11	13	23	30	20	14	8
RSRF040.100.11(12)K	400	1000	58	532	452	225	11	12	17	32	39	23	17	13
RSRP050.060.11(12)K	500	600	58	713	587	278	4	7	9	17	20	11	9	6
RSRP050.100.11(12)K	500	1000	58	713	587	278	6	10	14	24	28	17	12	8
RSRP063.060.11(12)K	630	600	58	864	687	343	3	6	7	11	12	8	7	5
RSRP063.100.11(12)K	630	1000	58	864	687	343	5	9	12	19	21	14	11	5



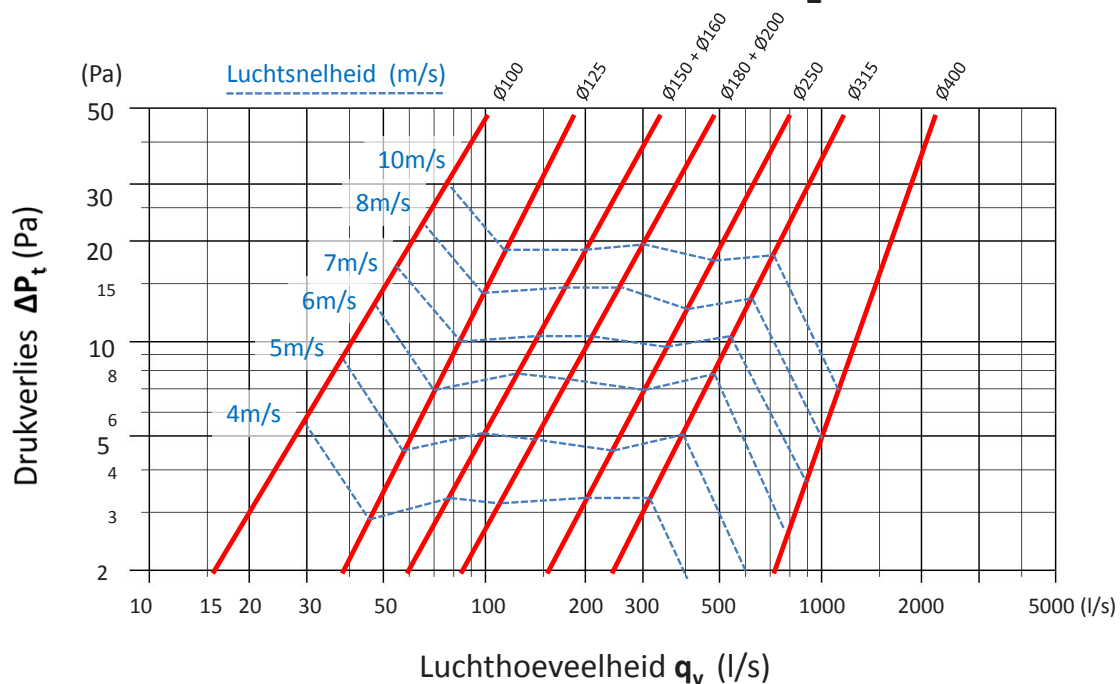
verkoop@airspiralo.nl

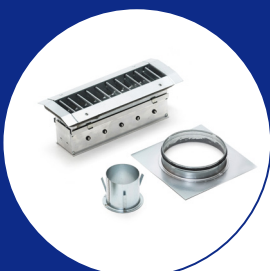
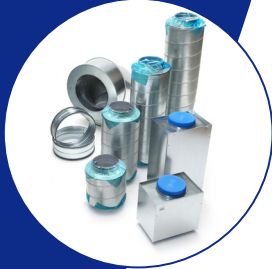
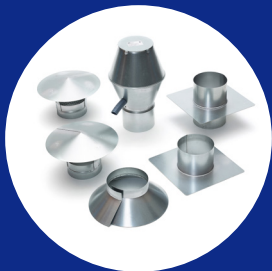
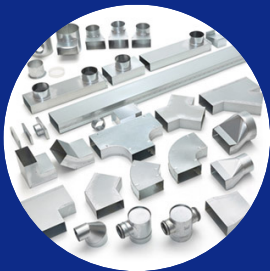
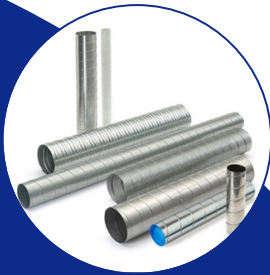
Voor extra informatie en technische specificaties zie www.airspiralo.com; deze data zijn leidend

Drukverlies (ISO 5167), RSRF ($I_1=600$)



Drukverlies (ISO 5167), RSRF ($I_1=1000$)





VENTILATION DUCTS & FITTINGS

Assortiment

KEN-LOK

Hulpstukken

Kleppen

Geluidempers

Inspectieluiken

Dampdicht

Brandkleppen

Geïsoleerd

Luchtverdeelsystemen

SPIRALO

Spiralobuizen

Instort-

Rechthoekige ventilatiekanalen
en hulpstukken

Dakkappen

Flexibele slangen

Componenten

Montagemateriaal

Toebehoren

