



AIR
SPIRALO®

VENTILATION DUCTS & FITTINGS

KEN-LOK

Kleppen

Toepassing

Regel- en inregelkleppen voor luchtregeling in ventilatiesystemen

- Instellen van het juiste debiet: inregelkleppen
- Luchtdicht afsluiten van ventilatiekanalen: regelkleppen

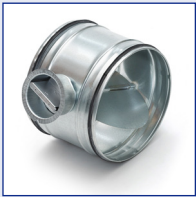
Unieke kenmerken:

- Korte inbouw lengtes
- Brede toepassing door verschillende modellen KLM-kleppen
- KLM-kleppen zijn zelfs na installatie nog eenvoudig te isoleren
- Vormvast, geen scherpe randen door Soft-Edge technologie
- De regel- en inregelkleppen voldoen aan de internationale normen NEN-EN 1506:2007 - NEN-EN 10346:2015 - NEN-EN 1751:2014
- KEN-LOK rubberafdichting aan het uiteinde van een steekeind
- Luchtdichtheidsklasse ATC2



Inregelklep KLM en KLK

KLM en KLK modellen zijn de meest toegepaste inregelkleppen om de gewenste luchtstroom in te regelen. De modellen zijn voorzien van een klep die verstelbaar is van 0-90° (90° is dicht). Een bepaalde hoeveelheid lucht zal altijd lekken, zelfs als de klep dicht is.



KLM

- Metalen kwadrant
- Traploos instelbaar
- 2-as gelagerd (kunststof)
- Niet geschikt voor 100% afsluitbaar

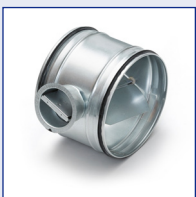


KLK

- Kunststof kwadrant
- Trapsgewijs instelbaar
- 1-as gelagerd (kunststof)
- Niet geschikt voor 100% afsluitbaar

Inregelklep met verkleind klepblad KLMSB

Minimale geluidsoverlast: de geluidsniveaus zijn gelijk aan die van een geperforeerde klep (echter geringe kans op verstoppingen omdat het klepblad geen perforaties heeft). Aanpassingen in de hoek zijn minder van invloed op de luchtstroom.



KLMSB

- Verkleind klepblad
- Metalen kwadrant
- Traploos instelbaar
- 2-as gelagerd (kunststof)
- Niet geschikt voor 100% afsluitbaar

Regelklep 100% dicht KLMC

Regelkleppen worden gebruikt bij een 100% sluitende toepassing. De KLMC heeft een rond, instelbaar klepblad voorzien van een rubberrand die zorgt voor luchtdichte afsluiting. De KLMM is uitgevoerd met een motorstoel.



KLMC

- Metalen kwadrant
- Traploos instelbaar
- 2-as gelagerd (kunststof)



KLMM (met motorstoel)

- Metalen kwadrant
- Traploos instelbaar
- 2-as gelagerd (kunststof)
- Motorstoel met verlengde as
- Geschikt voor Belimo-motor type LM, NM, SM, GM

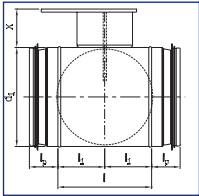
Technische gegevens



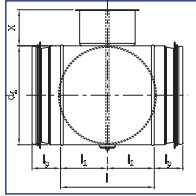
Diameters	KLM-programma Ø80 – Ø560mm KLK-model Ø80 – Ø200mm
Materiaal­soort	Sendzimir verzinkt staal, afwijkende materialen op aanvraag
Lagers	Polyamide (max. 150°C)
Isolatie­dikte	Geschikt voor 50mm isolatie

Afmetingen

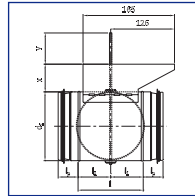
KLK



KLM / KL­MC / KL­MSB



KL­MCM



Ø d _i (mm)	l (mm) KLK	l (mm) KLM
80	98	88
100	98	88
125	98	88
150	98	88
160	98	88
180	98	88
200	98	88
224		88
250		88
280		88
300		88
315		88
355		88
400		88
450		128
500		128
560		128

Ø d _i (mm)	l (mm)	x (mm)	y (mm)
100	88	44	56
125	88	46	68
160	88	50	80
200	88	52	68
250	88	53	52
315	88	54	70
400	88	55	84
500	128	56	83

Voor meer informatie over alle kleppen scan de QR-code:

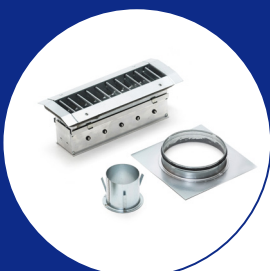
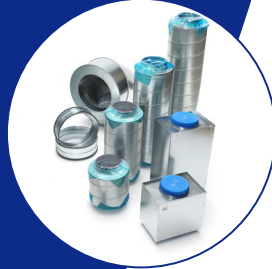
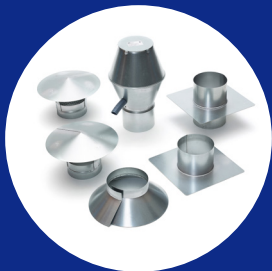
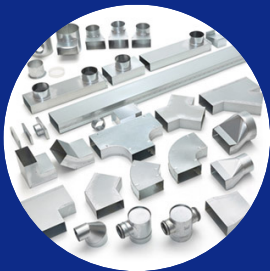
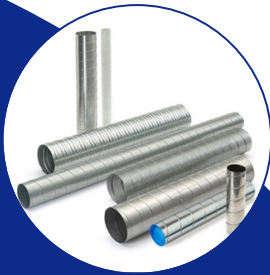


Voor iriskleppen scan de QR-code:



Voor terugslagkleppen scan de QR-code:





VENTILATION DUCTS & FITTINGS

Assortiment

KEN-LOK

Hulpstukken

Kleppen

Geluidempers

Inspectieluiken

Dampdicht

Brandkleppen

Geïsoleerd

Luchtverdeelsystemen

SPIRALO

Spiralobuizen

Instort-

Rechthoekige ventilatiekanalen
en hulpstukken

Dakkappen

Flexibele slangen

Componenten

Montagemateriaal

Toebehoren

