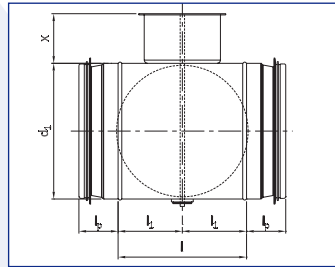




KEN-LOK

Inregelklep met instelmogelijkheid - KLM

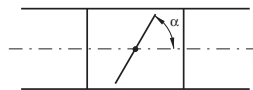


KLM modellen zijn de meest toegepaste inregelkleppen om de gewenste luchtstroom (debiet) in te regelen.

De modellen zijn voorzien van een klep die verstelbaar is van 0-90° (90° is dicht). Een bepaalde hoeveelheid lucht zal altijd lekken, zelfs als de klep dicht is. De KLM klep heeft een draaiend, rond blad. Het blad is traploos instelbaar 0-90°. De klep wordt gebruikt als er lagere eisen gesteld worden aan de sluitcapaciteit. De demper heeft ruimte voor ongeveer 50mm isolatiedikte. In bepaalde situaties kan de klep gebruikt worden als instelklep.

Instellen van de hoek α

$\alpha = 0^\circ =$ klep open, $\alpha = 90^\circ =$ klep gesloten



Algemene kenmerken van de KEN-LOK kleppen: minder lekverlies en minimaal geluidsoverlast in het systeem. De kleppen zijn voorzien van onze unieke KEN-LOK rubberafdichting. Plug & Play: dus makkelijk en snel te installeren. De KLM-kleppen voldoen aan de internationale normen NEN-EN 1506:2007 - NEN-EN 10346:2015 - NEN-EN 1751:2014.

Unieke kenmerken afsluitkleppen KLM:

- Korte inbouw lengtes
- Brede toepassing door verschillende modellen KLM-kleppen
- KLM-kleppen zijn zelfs na installatie nog eenvoudig te isoleren
- Vormvast, geen scherpe randen door Soft-Edge technologie

KLM

- Metalen kwadrant
- Traploos instelbaar
- 2-as gelagerd (kunststof)
- Niet geschikt voor 100% afsluitbaar

Technische gegevens

Drukvalgrafieken met gegevens over de geluidshinder voor dimensionering

- De vaste curves tonen de drukval, Δp_t , via de inregelklep als functie van de stroomsnelheid q en instelhoek α .
- De gestippelde lijnen geven het A-gewogen geluidsvermogen, LWA in dB op het kanaal.

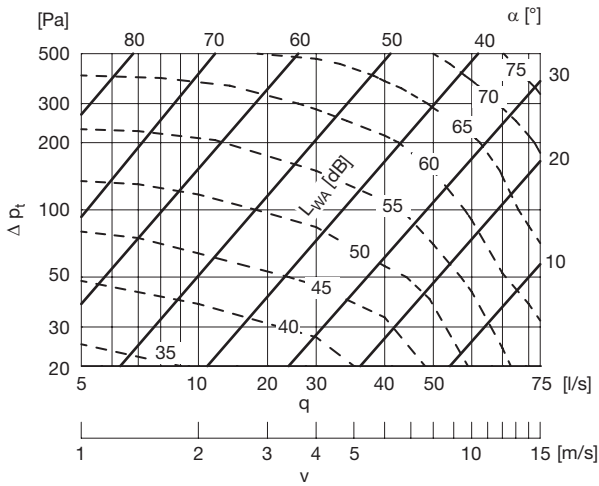
Voorbeeld:

Gegevens: *Diameter $\varnothing 100$*
 Debiet 60 l/s
 Drukverlies 200 Pa

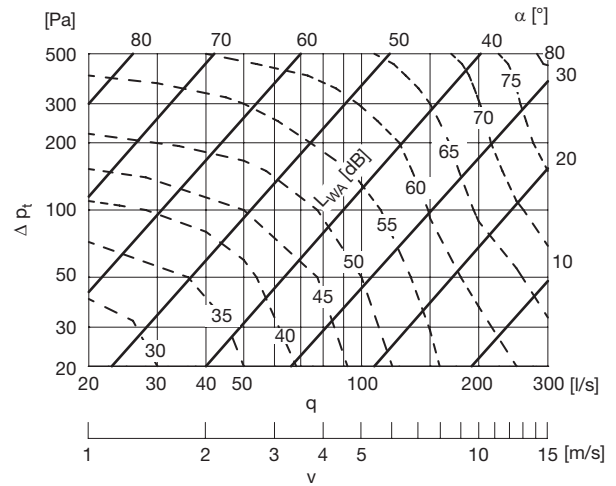
Verkregen van de grafiek: *Hoekinstelling 38°*
 Geluidsvermogen 63 dB(A)



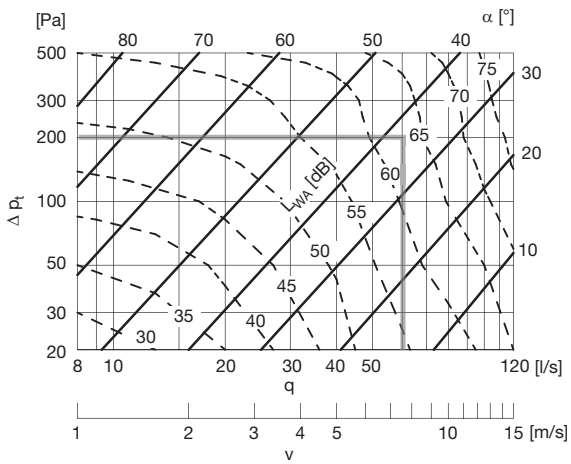
Ø80



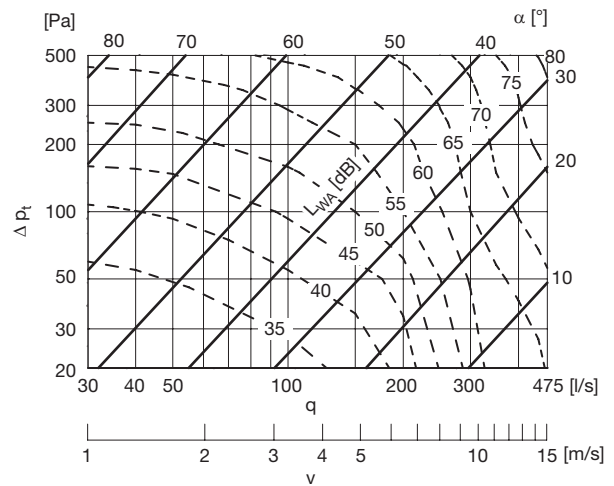
Ø160



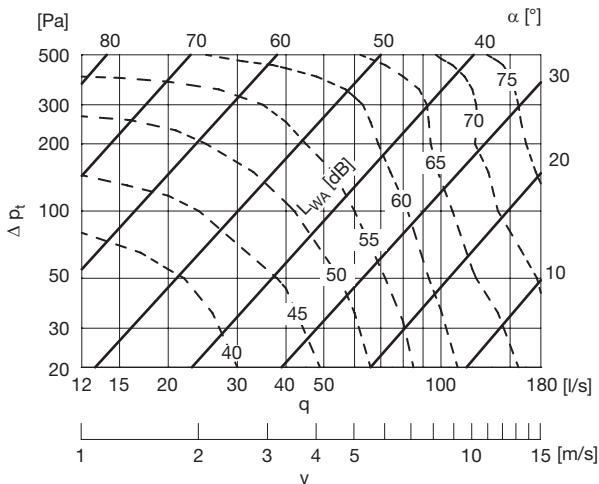
Ø100



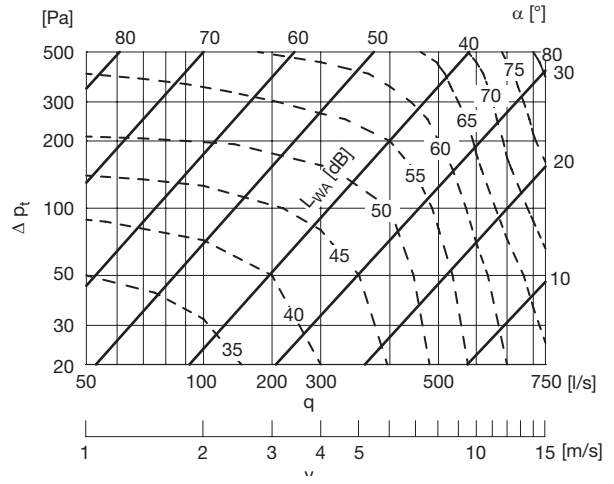
Ø200



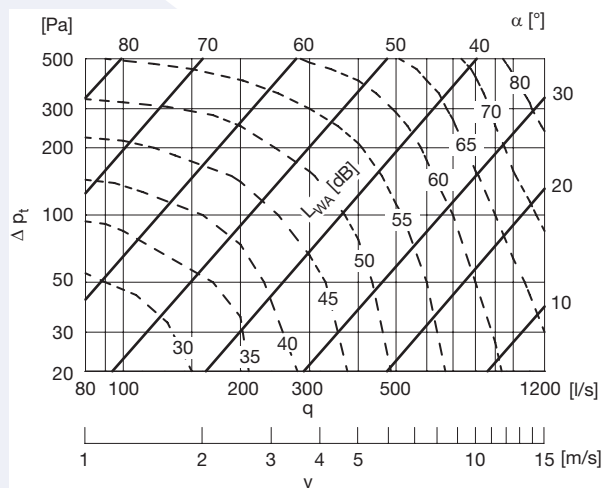
Ø125



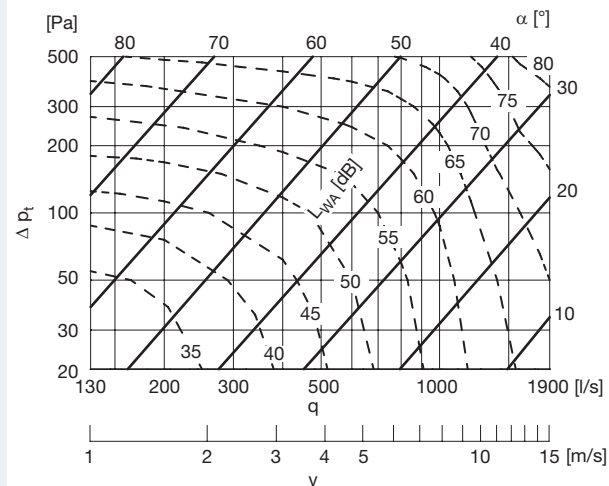
Ø250



Ø315



Ø400



Ø500

