



AIR
SPIRALO®

VENTILATION DUCTS & FITTINGS

KEN-LOK

Luchtverdeelsysteem

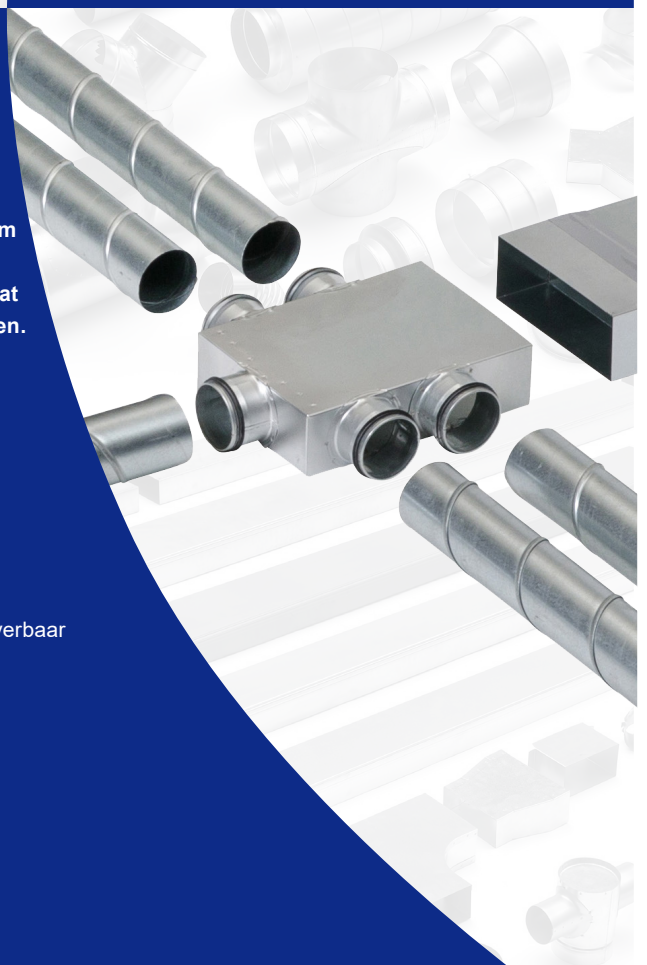
Toepassing

Goede ventilatie is onmisbaar in onze steeds beter geïsoleerde woon- en werkomgeving. Het handmatig inregelen van ventilatiesystemen is niet eenvoudig: het vraagt om precisiewerk en kennis van zaken. Bovendien stelt het Bouwbesluit 2012 eisen aan de luchtverversing per ruimte. Het KEN-LOK Luchtverdeelsysteem voert de juiste hoeveelheid lucht aan of af. Want het zorgt voor een gelijke luchtverdeling in zowel luchttoevoer als luchtafvoer. Zonder dat u inregelkleppen, instelventielen en meetapparatuur hoeft te gebruiken.

Het KEN-LOK Luchtverdeelsysteem is geschikt voor systeem C (vraag gestuurd en niet-vraag gestuurd) en systeem D (WTW). Bij nieuwbouw en renovatie van woningen, appartementen en kleine utiliteitsgebouwen. In de vloer of tegen het plafond, in het beton en daarbuiten. Betrouwbaar, snel, Plug & Play.

Unieke kenmerken

- Luchtverdeelsysteem in verzinkt/gegalvaniseerd staal
- Componenten rond Ø80 mm en rechthoekig 220 x 80 mm uit voorraad leverbaar
- Geschikt voor vrijwel iedere ventilatie-unit
- Te gebruiken in beton (instort) en buiten beton
- Plug & Play: eenvoudig te monteren
- Minder geluid en energieverbruik door lage drukverliezen
- Geen overspraak vanwege gescheiden kanalen
- Eenvoudig te reinigen door toepassing van ronde Spiralbuizen
- Uitvoering in metaal voorkomt statische elektriciteit
- Kostenbesparend in vergelijking met kunststof systemen



Luchtverdeelunit RKDU

De voordelen van de KEN-LOK Luchtverdeelunit op een rij:

- Verzinkt/gegalvaniseerd staal
- Aftakkingen met KEN-LOK rubberafdichting (luchtdichtheidsklasse ATC2)
- Naden zijn gekit
- Past op rond Ø80 mm en rechthoekig 220 x 80 mm
- Plug & Play: eenvoudig te monteren
- BIM gereed



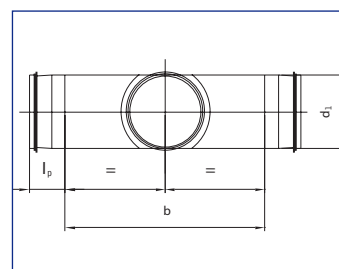
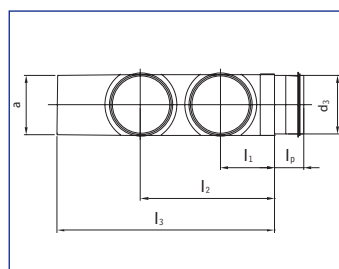
Luchtverdeling

Uit eigen testresultaten blijkt dat bij een luchthoeveelheid van 250 m³/h ter plaatse van de luchtverdeelunit de lucht gelijkmatig (50m³/h per aftakking) wordt verdeeld. Bij een grotere luchthoeveelheid neemt de nauwkeurigheid van de verdeling af. Dit geldt voor de toevoer en de afvoer van lucht. De test is uitgevoerd met rond Ø80 mm en een maximale snelheid van 3 m/s. Gebruik niet-regelbare ventielen voor toe- en afvoer. De aansluitmaat van de ventilator bepaalt de diameter van het stijgkanaal en/of de toepassing van een verloop.

Technische gegevens

Materiaal soort	Verzinkt/gegalvaniseerd plaatstaal
Materiaaldikte	0,5 mm (conform Luka-norm)
Aansluiting hoofdkanaal	Kanaalmaat
Afmetingen hoofdkanaal	220 x 80 mm
Aansluiting aftakkingen	Steekeind met KEN-LOK
Nominale diameter aftakking	Ø80 mm
Aantal aftakkingen	5 aftakkingen

Luchtverdeelunit RKDU



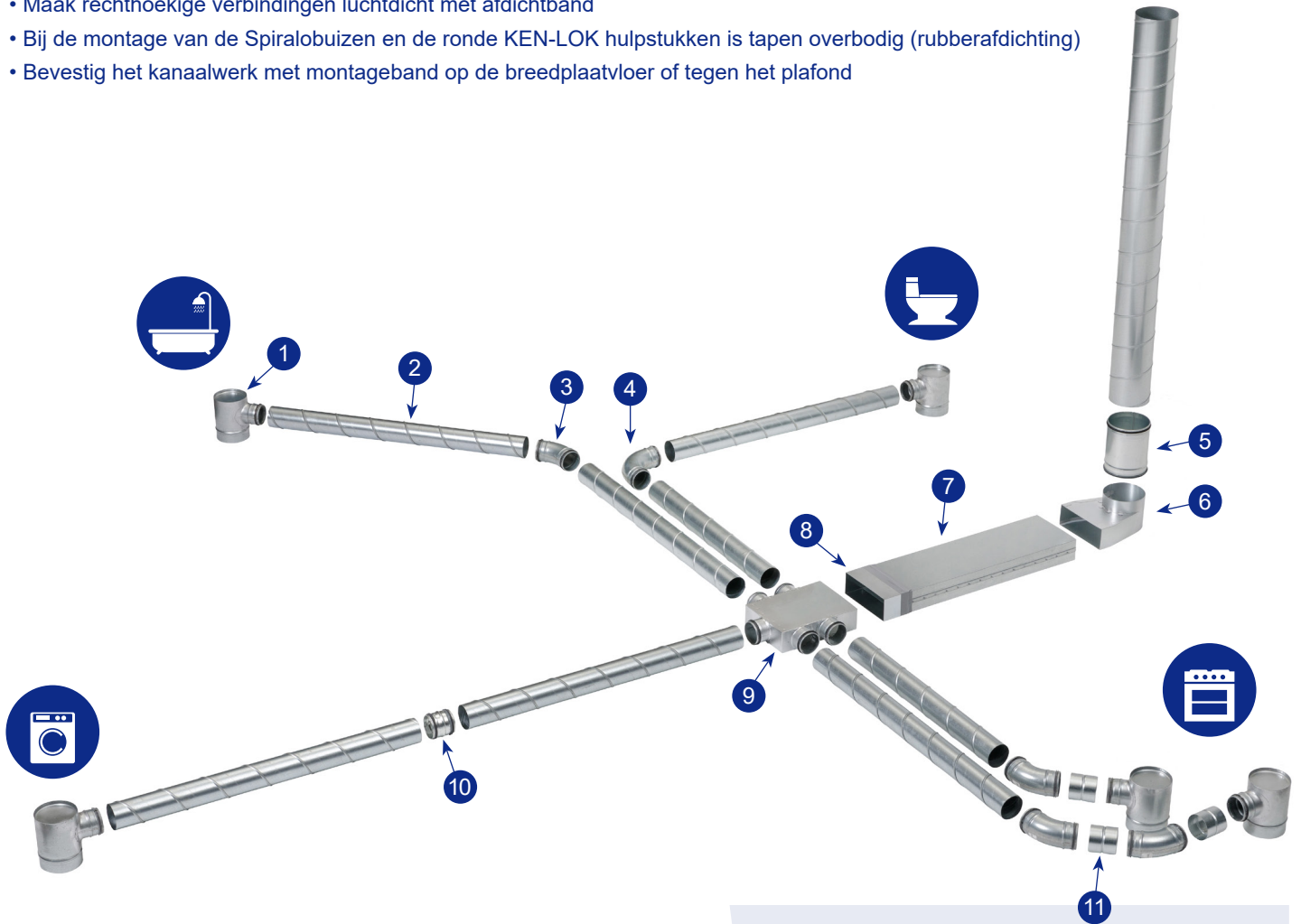
Artikelcode	a	b	d1	d3	l1	l2	l3	l4	lp	Gewicht (kg)
RKDU2208K	80	220	80	80	110	75	195	300	35	1,10

Scan de QR-code
voor het het luchtverdeelsysteem:



Verbindingsmethodieken luchtverdeelsysteem

- Monteer een rechthoekig kanaal met lengte maximaal 1 meter
- Zet verbindingen vast met zelfborende parkers
- Maak rechthoekige verbindingen luchtdicht met afdichtband
- Bij de montage van de Spiralobuizen en de ronde KEN-LOK hulpstukken is tappen overbodig (rubberafdichting)
- Bevestig het kanaalwerk met montageband op de breedplaatvloer of tegen het plafond

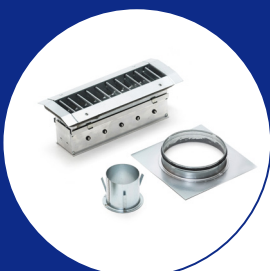
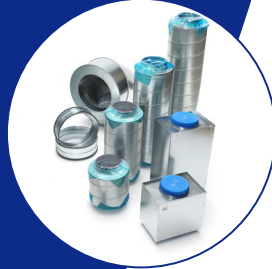
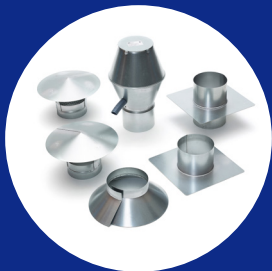
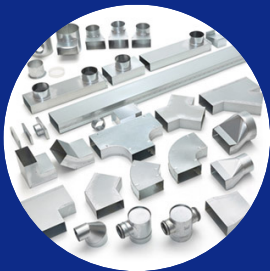
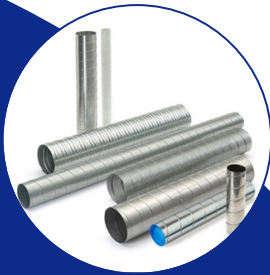


Componenten rond Ø80 mm en rechthoekig 220 x 80 mm

Nummer	Artikelomschrijving	Artikelcode
1	Instortpot met vast deksel	BFV012.008.170K
2	Spiralobuis L=3000 80 mm	G04SPB008.3
3	Geperste bocht 45° 80 mm KEN-LOK	GB4.008K
4	Geperste bocht 90° 80 mm KEN-LOK	GB9.008K
5	Steekverbinding verlengd voor Spiralobuis 150/160 mm KEN-LOK	SVL015K/SVL016K
6	Lepehoek hulpstukkenmaat 150/160 mm	RKLH2208.015.50/RKLH2208.016.50
7	Rechthoekig (instort) kanaal 220 x 80	RK2208.30K
8	Rechthoekig (instort) koppelstuk 220 x 80	RKSV2208L
9	Luchtverdeelunit 220 x 80	RKDU2208K
10	Steekverbinding voor Spiralobuis 80 mm KEN-LOK	SV008K
11	Steekverbinding voor hulpstuk 80 mm	SVH008

Montagemateriaal

Artikelomschrijving	Artikelcode
Montageband (17 mm breed)	MON17
Zelfborende parkers (1000 stuks + bittap)	DQ4.2X13
PVC Afdichtband (4x rol 10 m)	COR50.4



VENTILATION DUCTS & FITTINGS

Assortiment

KEN-LOK

Hulpstukken

Kleppen

Geluidempers

Inspectieluiken

Dampdicht

Brandkleppen

Geïsoleerd

Luchtverdeelsystemen

SPIRALO

Spiralobuizen

Instort-

Rechthoekige ventilatiekanalen
en hulpstukken

Dakkappen

Flexibele slangen

Componenten

Montagemateriaal

Toebehoren

